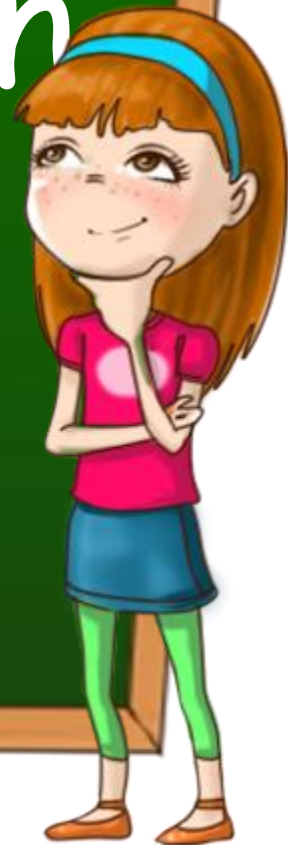




Тема урока:  
Deutsche Schulen  
Wie sind sie?



## Задачи:

- вспомнить сравнительную степень прилагательных.
- познакомиться с типами школ в Германии.
- узнать новую лексику по теме : «Немецкие школы. Какие они?»»



Positiv

Komparativ

Superlativ

groß größer am größten

# Степени сравнения прилагательных и наречий

- gern
- viel
- gut
- hoch
- groß
- nah
- lieber
- mehr
- besser
- höher
- größer
- näher
- am liebsten
- am meisten
- am besten
- am höchsten
- am größten
- am nächsten



die Donau, 647 km lang

die Elbe, 793 km länger

der Rhein, 865 km am längsten

# Wir üben!

größer

Moskau ist... als Kaliningrad.(groß)

kleiner

Svetlyi ist ... als Kaliningrad.(klein)





# Wie ist diese Schule?

✓ Ist diese Schule groß oder klein?

✓ Ist diese Schule alt oder modern?

✓ Wie viel Schüler lernen dort?

✓ Ist diese Schule ein- oder zweistöckig?





✓ Ist diese Schule groß oder klein?

✓ Ist diese Schule alt oder modern?

✓ Wie viel Schüler lernen dort?

✓ Ist diese Schule ein- oder zweistöckig?

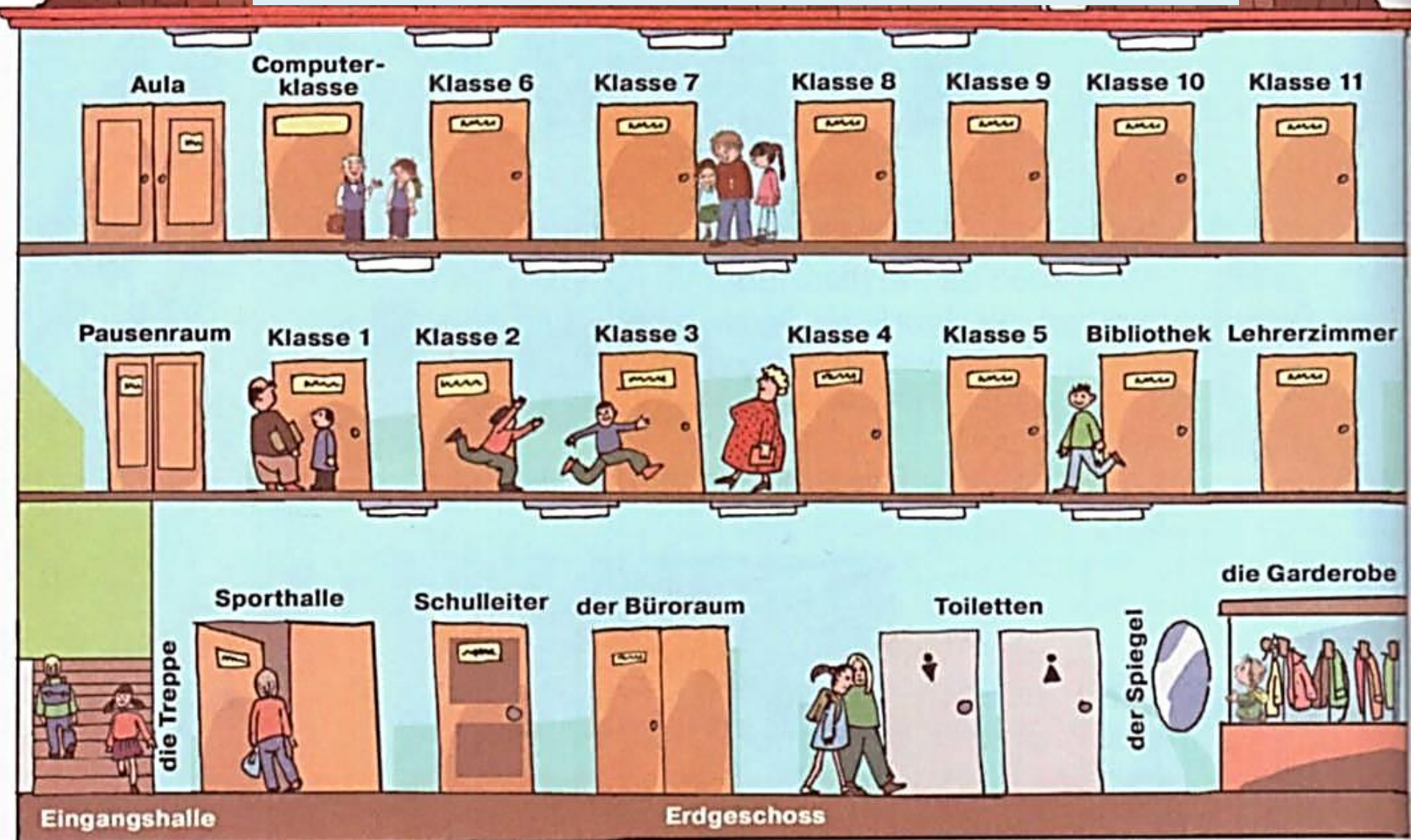






Wir lernen  
neune  
Wörter!

# Seite 86 Übung 2



# Wortschatz



die Garderobe (-n)	гардероб
die Eingangshalle (-n)	вестибюль
die Aula (Aulen)	актовый зал
die Sporthalle (-n)	спортзал
die Werkstatt (-stätten)	мастерская
die Toilette (-n)	туалет
das Schulgebäude(-)	здание школы
das Lehrerzimmer(-)	учительская

der Spiegel(-)

der Büroraum (-räume)

der Pausenraum  
(-räume)

der Parkplatz (-plätze)

der Fahrradständer (-)

зеркало

секретариат

помещение для  
перемен

стоянка для  
автомобилей

стоянка для  
велосипедов



# Schüler der Unterstufe





# Schüler der Oberstufe



# Hausaufgabe

Wörter, S.88 No 7 +  
5 Fragen schreiben